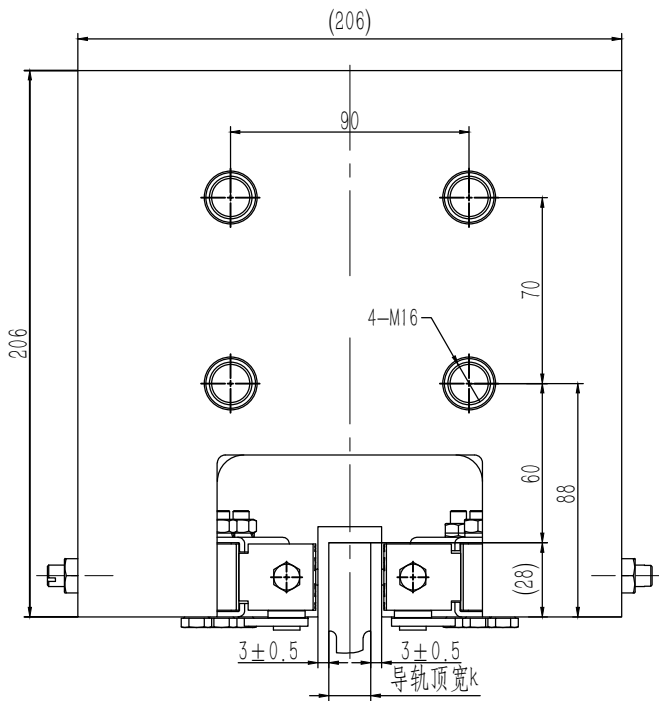
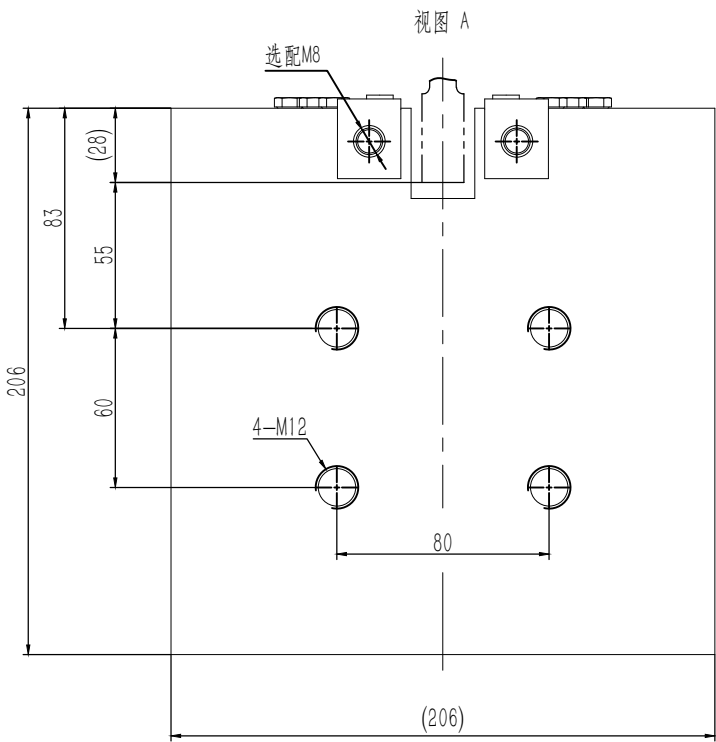
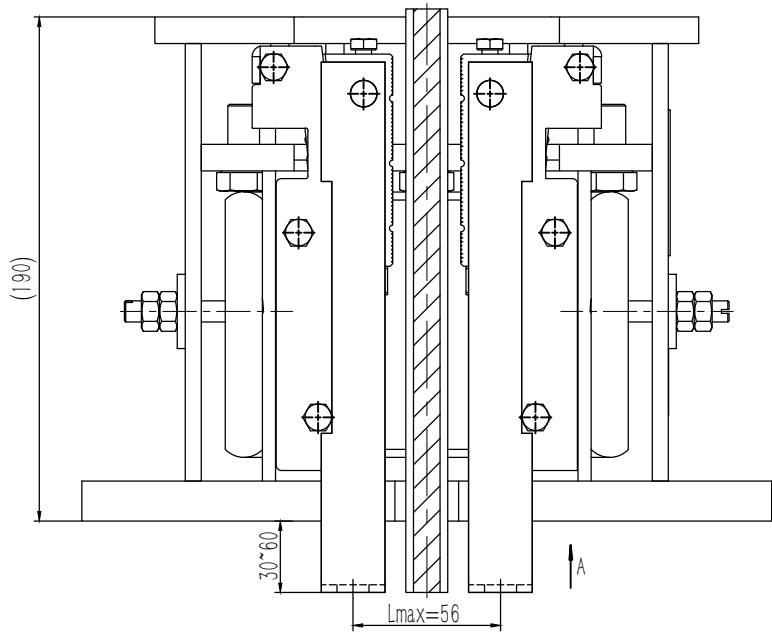


(06×011SV)881X0

本图按埃克森电梯要求绘制

2017.07.04

安全钳型号	安全钳类型	允许系统质量	额定速度	匹配导轨	制停部件
OX-188	渐进式	见试验报告	≤2.5m/s	10,15,88,16	双楔块+U型板簧



1. 本件适用额定速度: $\leq 2.5 \text{ m/s}$, 允许系统质量(P+Q)需参照有效的型式试验报告(P+Q $\leq 4500\text{kg}$); 生产时需注明参数要求;
2. 装配时活动楔块与钳座滑动处涂上润滑油; 装配后各活动部位确保灵活自如;
3. 件7为左右对称各一件, 生产时螺孔按生产指令要求标配按M10(可选用M8);
4. 装配调整后在调整部位点上红漆且按要求装钉铭牌及合格证;
5. 本图按配OX-029导轨绘制, 如配用其它导轨需注明参数(如按照导轨OX-310F(A01)为例, 注明参数为: 73-100×150/4-M16)

借(通)用件登记
旧底图总号

底图总号

签 字

日 期

						宁波奥德普电梯部件有限公司		
标记	处数	分 区	文件更改号	签 名	年、月、日			
设 计			标准化			阶段标记	重量	比例
校 对								
审 核							17.67	1:2
工 艺			批 准			共	张	第 张
						OX188(AS60 × 80)		